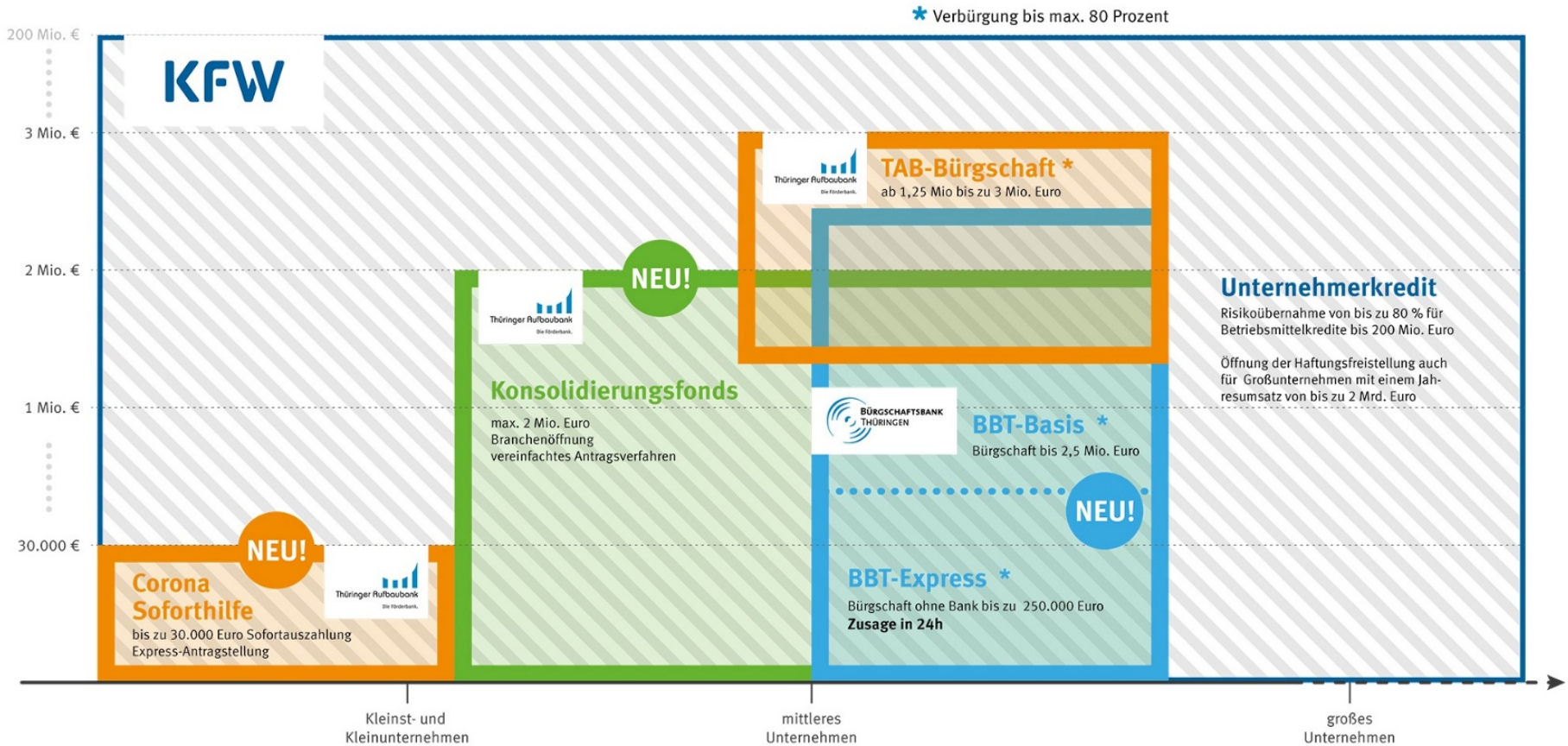


Überblick

- **Thüringer Schutzschirm für Unternehmen und Beschäftigte**
- **Soforthilfeprogramm Corona 2020**
- **Ausblick Bundeshilfen**
- **Persönliche Anmerkungen**
- **Anhang: Antragsformulare TAB Thüringen**
 - Antrag Corona
 - Anlage zum Antrag – de minimis-Erklärung
 - Merkblatt

Thüringer Schutzschirm für Unternehmen und Beschäftigte



Quelle: Thüringer Aufbaubank, Stand 20. März 2020

Quelle: <https://aufbaubank.de/Presse-Aktuelles/Coronavirus-Aktuelle-Informationen-fuer-Unternehmen/Finanzhilfen-und-Risikoentlastung>



Soforthilfeprogramm Corona 2020

Hilfe

Förderzweck

Zielgruppe

Förderhöhe

Downloads

Was wird gefördert

Der Zuschuss wird Unternehmen mit Betriebsstätte in Thüringen zur Bewältigung oder Minderung der besonderen wirtschaftlichen Notlage gewährt, die durch die Corona-Pandemie im Frühjahr 2020 entstanden ist.

Alle benötigten Unterlagen [finden Sie hier >>](#)

Quelle: <https://aufbaubank.de/Foerderprogramme/Soforthilfe-Corona-2020#foerderzweck>

Zuschuss

Soforthilfeprogramm Corona 2020

Hilfe

Förderzweck

Zielgruppe

Förderhöhe

Downloads

Wer wird gefördert

Antragsberechtigt sind im **Haupterwerb** tätige gewerbliche Unternehmen (inkl. Einzelunternehmen) sowie Unternehmen der Branche 86.9 (Gesundheitswesen, auch wenn diese über keine Gewerbeanmeldung verfügen) und wirtschaftsnahe freie Berufe und die Kreativwirtschaft der Branchennummern 71-74, 85.5 sowie 90 gemäß [Klassifikation der Wirtschaftszweige \(WZ 2008\)](#).

Gefördert werden Unternehmen mit Betriebsstätte in Thüringen.

Quelle: <https://aufbaubank.de/Foerderprogramme/Soforthilfe-Corona-2020#zielgruppe>



Soforthilfeprogramm Corona 2020

Hilfe

Förderzweck	Zielgruppe	Förderhöhe	Downloads
-------------	------------	------------	-----------

Wie viel wird gefördert

Die Höhe der Soforthilfe ist gestaffelt nach der Zahl der Beschäftigten pro Unternehmen (einschließlich Inhaber*in) und beträgt jeweils bis zu:

Beschäftigte (einschließlich Inhaber*in)	Zuschuss
1 bis 5	5.000 EUR
6 bis 10	10.000 EUR
11 bis 25	20.000 EUR
26 bis 50	30.000 EUR

Quelle: <https://aufbaubank.de/Foerderprogramme/Soforthilfe-Corona-2020#foerderhoehe>





Soforthilfeprogramm Corona 2020

Hilfe

Förderzweck

Zielgruppe

Förderhöhe

Downloads

Downloads

Soforthilfeprogramm Corona 2020 - Antrag

pdf 738.1 KB

Soforthilfeprogramm Corona 2020 - Anlage zum Antrag - allgemeine De-
minimis-Erklärung

pdf 1.4 MB

Soforthilfeprogramm Corona 2020 - Hinweise

pdf 665.8 KB




Alle Downloads in einer Datei

zip 2.7 MB


Quelle: <https://aufbaubank.de/Foerderprogramme/Soforthilfe-Corona-2020#download>

Wie funktioniert die Thüringer Corona-Soforthilfe?

Alle Infos und Formular auf www.aufbaubank.de/coronasoforthilfe

- **1. Ich bin:**
 - Im **Haupterwerb** tätiges gewerbliches Unternehmen
 - Unternehmen der „sonstigen Gesundheitswirtschaft“ im **Haupterwerb**, auch ohne Gewerbeanmeldung
 - **Wirtschaftsnaher Freiberufler** im **Haupterwerb**
 - **Freiberufler** in der **Kreativwirtschaft** im **Haupterwerb**
- **2.**
 - **Antrag** online ausfüllen, ausdrucken und unterschreiben
 - **De-minimis-Erklärung** ausdrucken und unterschreiben
 - **Kopie der Gewerbeanmeldung** (wenn eine vorliegt)
- **3.**

----- 1 ----- *oder* ----- 2 -----

Antrag-Scan (PDF) zur zuständigen IHK / HWK mailen oder via Post senden:	Antrag ausgedruckt an Thüringer Aufbaubank via Post senden:
soforthilfe-corona@hwk-suedthueringen.de soforthilfe-corona@hwk-erfurt.de soforthilfe-corona@hwk-gera.de	Thüringer Aufbaubank Gorkistrasse 9 99084 Erfurt
soforthilfe-corona@suhl.ihk.de soforthilfe-corona@gera.ihk.de soforthilfe-corona@erfurt.ihk.de	
- **4.**
 - Vollständigkeitscheck
 - Antragsbearbeitung
 - **Zusage & Auszahlung**

Ihre Solidarität ist gefragt!

Die Einmalzahlung soll ausschließlich denjenigen Firmen und Gewerbetreibenden über die ersten Hürden helfen, die in einer existenzbedrohenden Situation sind.

Quelle: <https://aufbaubank.de/Foerderprogramme/Soforthilfe-Corona-2020#download>

Direktzuschüsse für Soloselbstständige

- Bis 9.000€ Einmalzahlung für 3 Monate bei bis zu 5 Beschäftigten*
- Bis 15.000€ Einmalzahlung für 3 Monate bei bis zu 10 Beschäftigten*
- Wenn der Vermieter die Miete um 20 % reduziert, kann der ggf. nicht ausgeschöpfte Zuschuss auch für zwei weitere Monate eingesetzt werden



bmwi.de

*Vollzeitäquivalente

Kurzarbeitergeld

Mit Kurzarbeitergeld können die Entgeltsausfälle der Kurzarbeitenden in Teilen ausgeglichen werden.



bmwi.de

Liquiditätshilfen

Zur Deckung von kurzfristigem Liquiditätsbedarf stehen mittelständischen und großen Unternehmen der gewerblichen Wirtschaft und der freien Berufe erweiterte Förderinstrumente zur Verfügung.



bmwi.de

Steuerstundung

Bedeutet die Zahlung des Steuerbetrages eine erhebliche Härte, kann der/die Steuerpflichtige die ganze oder teilweise Stundung der Steuerschuld beim Finanzamt beantragen.



bmwi.de

INFOGRAFIK

|| Unterstützungsmassnahme: Direktzuschüsse für Soloselbstständige

INFOGRAFIK

|| Unterstützungsmassnahme: Kurzarbeitergeld

INFOGRAFIK

|| Unterstützungsmassnahme: Liquiditätshilfen

INFOGRAFIK

|| Unterstützungsmassnahme: Steuerstundung

Unterstützungsmaßnahme: Direktzuschüsse für Soloselbstständige

Direktzuschüsse für Soloselbstständige

- Bis 9.000€ Einmalzahlung für 3 Monate bei bis zu 5 Beschäftigten*
- Bis 15.000€ Einmalzahlung für 3 Monate bei bis zu 10 Beschäftigten*
- Wenn der Vermieter die Miete um 20 % reduziert, kann der ggf. nicht ausgeschöpfte Zuschuss auch für zwei weitere Monate eingesetzt werden



bmwi.de

*Vollzeitäquivalente

© BMWi

Quelle: <https://www.bmwi.de/Redaktion/DE/Dossier/coronavirus.html>

- Überstürzen Sie die Antragstellung nicht; von der Bundesregierung wurden heute weitere Hilfen vereinbart
 - diese werden am Mittwoch im Bundestag und
 - am Freitag im Bundesrat beschlossen
 - für Kleinunternehmen bis 10 Beschäftigte sind die Konditionen sogar besser
- Außerdem ist eidesstattlich zu erklären, dass Sie jetzt schon in Ihrer Existenz gefährdet sind bzw. Liquiditätsengpässe vorliegen (was vielleicht/hoffentlich derzeit noch nicht der Fall ist)
- Ich konnte nicht erkennen, ob die Antragstellung befristet ist

Natürlich unterstützen wir Sie gern bei der Antragstellung und Abwicklung ausgewählter Maßnahmen – sprechen Sie uns einfach an.

tip innovation

dipl.-ing. brigitte kaminsky

Geschwister-Scholl-Str. 15

07545 Gera

www.tip-innovation.de

kaminsky@tip-innovation.de



*Ihre
Brigitte Kaminsky*